

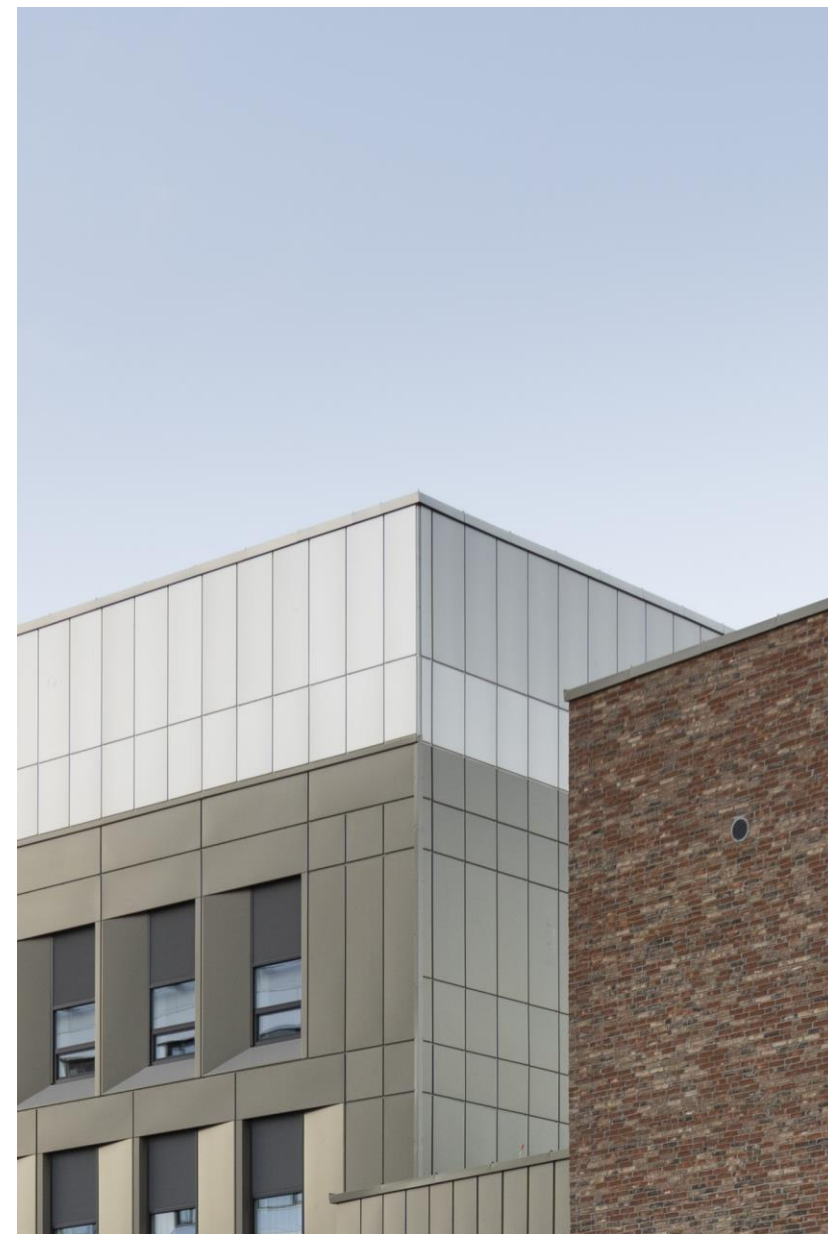
Psykiatrien i Tønsberg

Pasienten i fokus



Samarbeid:

- en felles forståelse og en felles plattform
- pasientene først
- tilgjengelighet til hverandre
- samlokalisere



Når vi bygger for mennesker i krise.

- De er oss alle
- De gjennomlever akkurat nå sitt verste øyeblikk i livet
- Det går over (for de aller fleste)
- De trenger hjelp

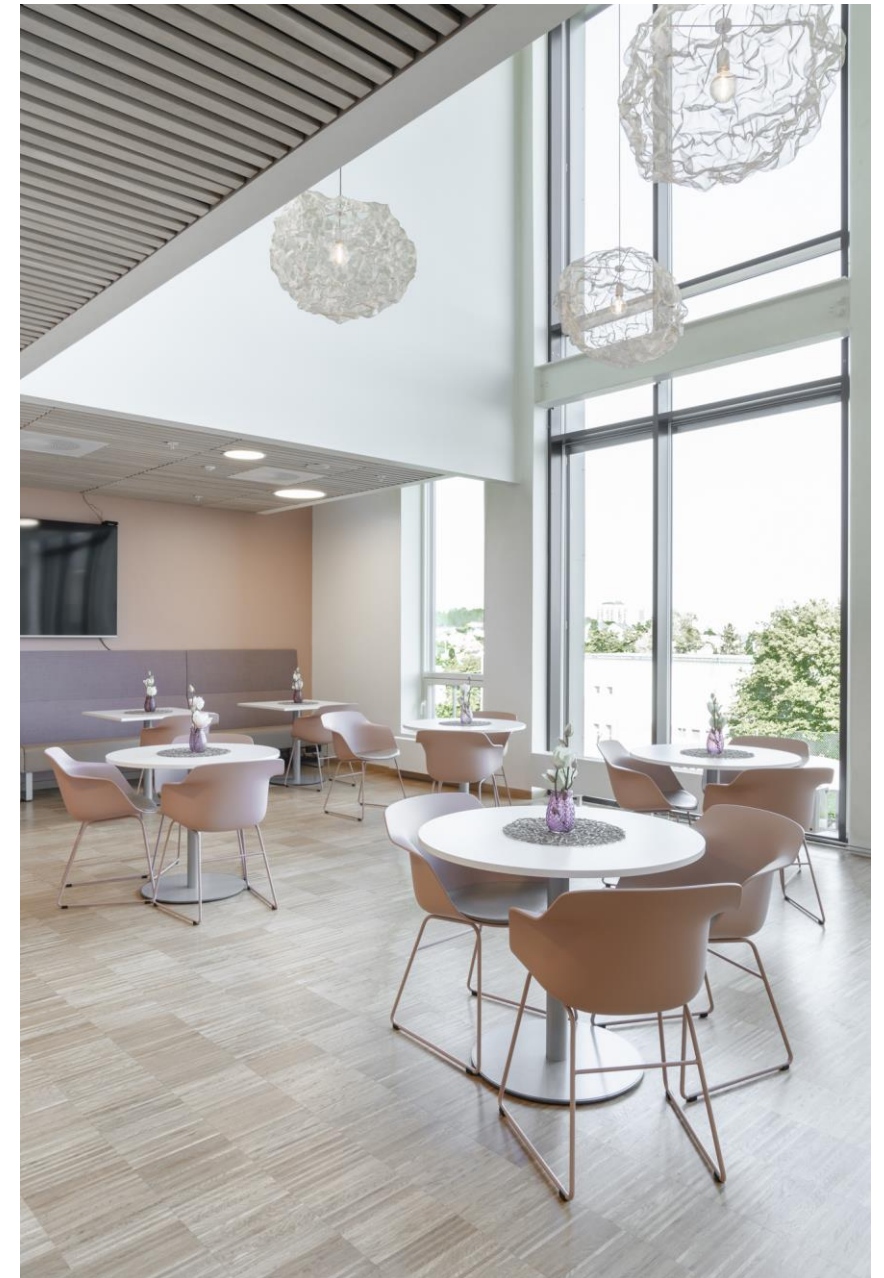
Viktige momenter:

- Omgivelsene påvirker oss, spesielt når man er syk
- Nok plass: for trangt gir konflikter
- Sikkerheten må ligge i bygget
- Forebygge selvmord: ALT må sjekkes mot dette
- Mennesker trekkes mot lyset, men noen må ha mørke.
- Unngå opplevelsen av å bli iaktatt
- Balansere alene – sosialt
- Sammensatte lidelser: ofte kombinasjon rus / traumer



I praksis er det et fengsel.

- Men det skal ikke se sånn ut!*
- Her skal du bo, her skal du bli frisk*



BØLGEBLIKK

Situasjon og samlokalisering:

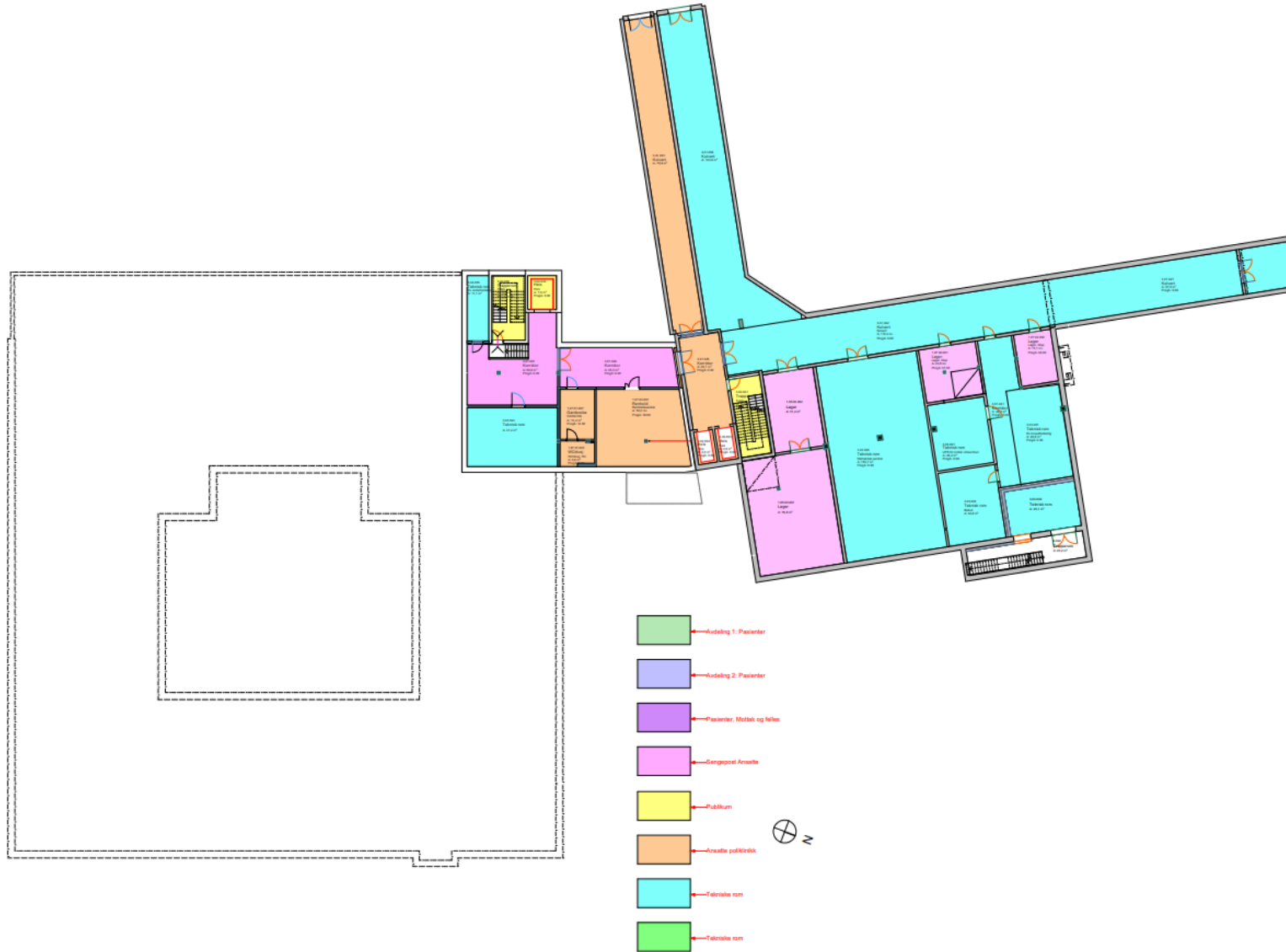


Eksisterende sykehus og naboer:



Plan U2

- Kulvert til somatikk er delt i 2
- Kulvert teknisk sentral
- Renholds rom
- Tekniske rom



Plan U1

- Akuttinngang
- Akuttmottak
- 2 sengeposter
- Kontor



Plan 1

- Hovedinngang
- Ekspedisjon / venteareal
- Kantine
- Poliklinikk
- 2 sengeposter



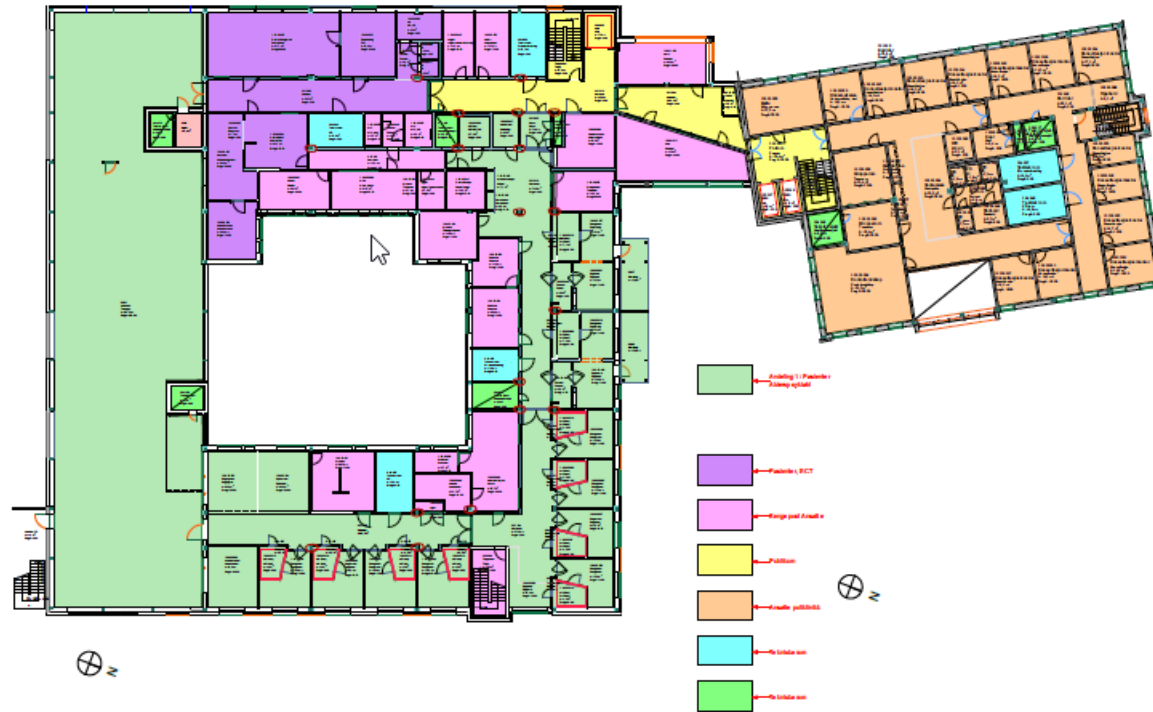
Plan 2

- Poliklinikk

- Sengepost for alderspsykiatri

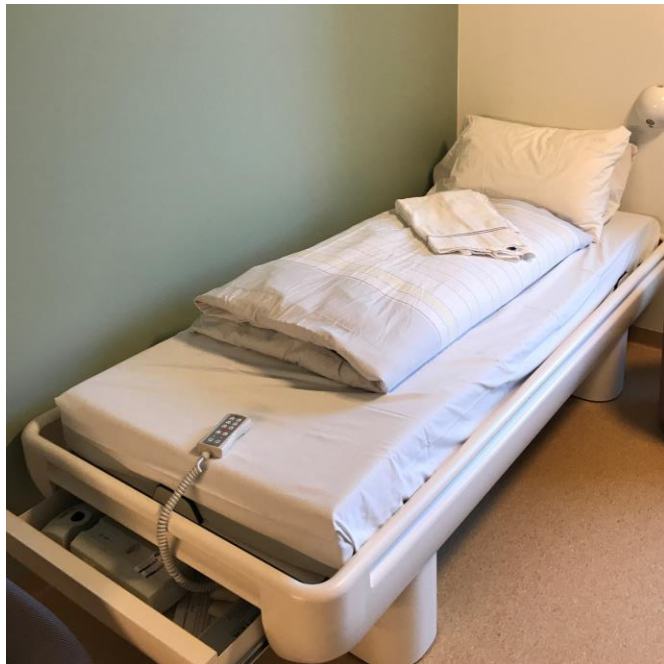
- Takhage

- ECT



Sengerommet

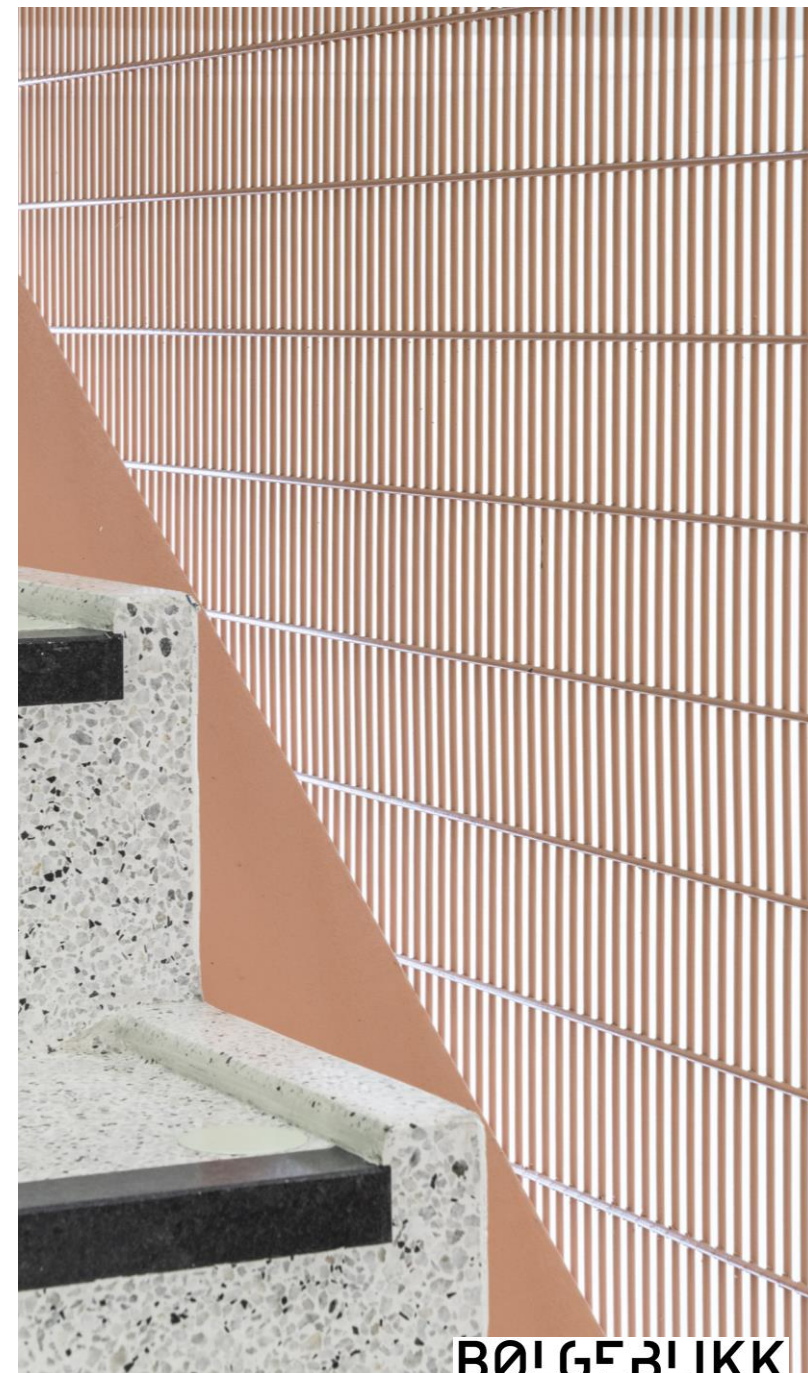
- Trygt og lyst
- Åpner mot vinduet
- Varme materialer og farger
- Antibarrikadedører
- Ny seng
- Multimøbel



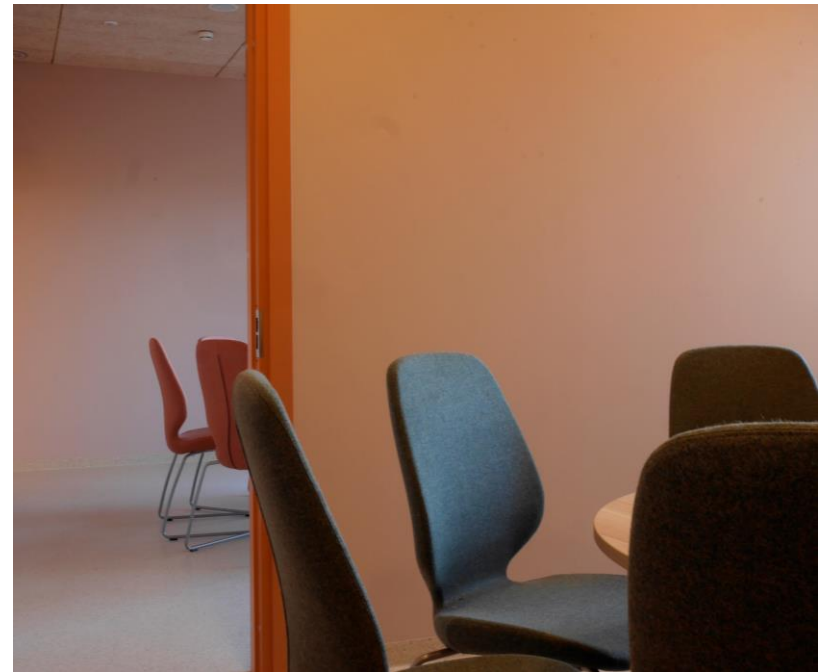
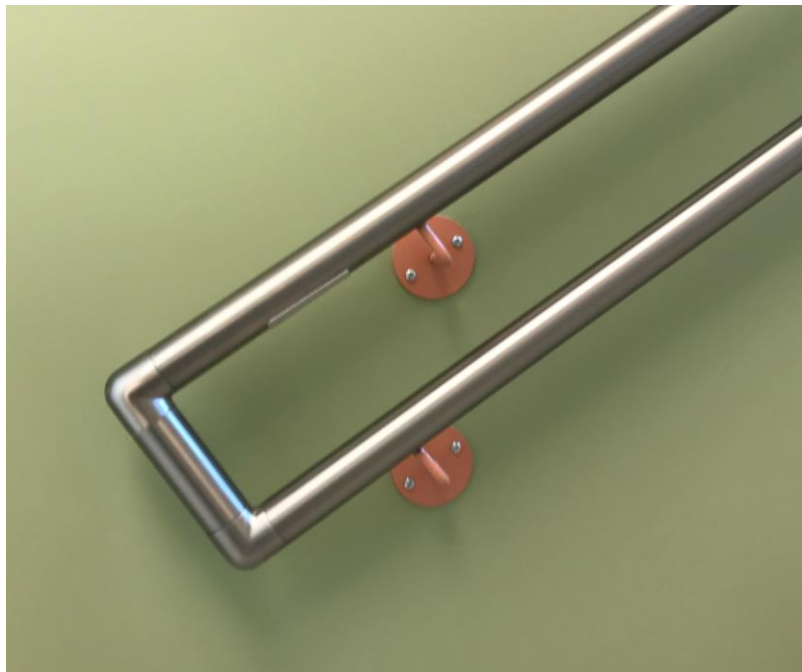
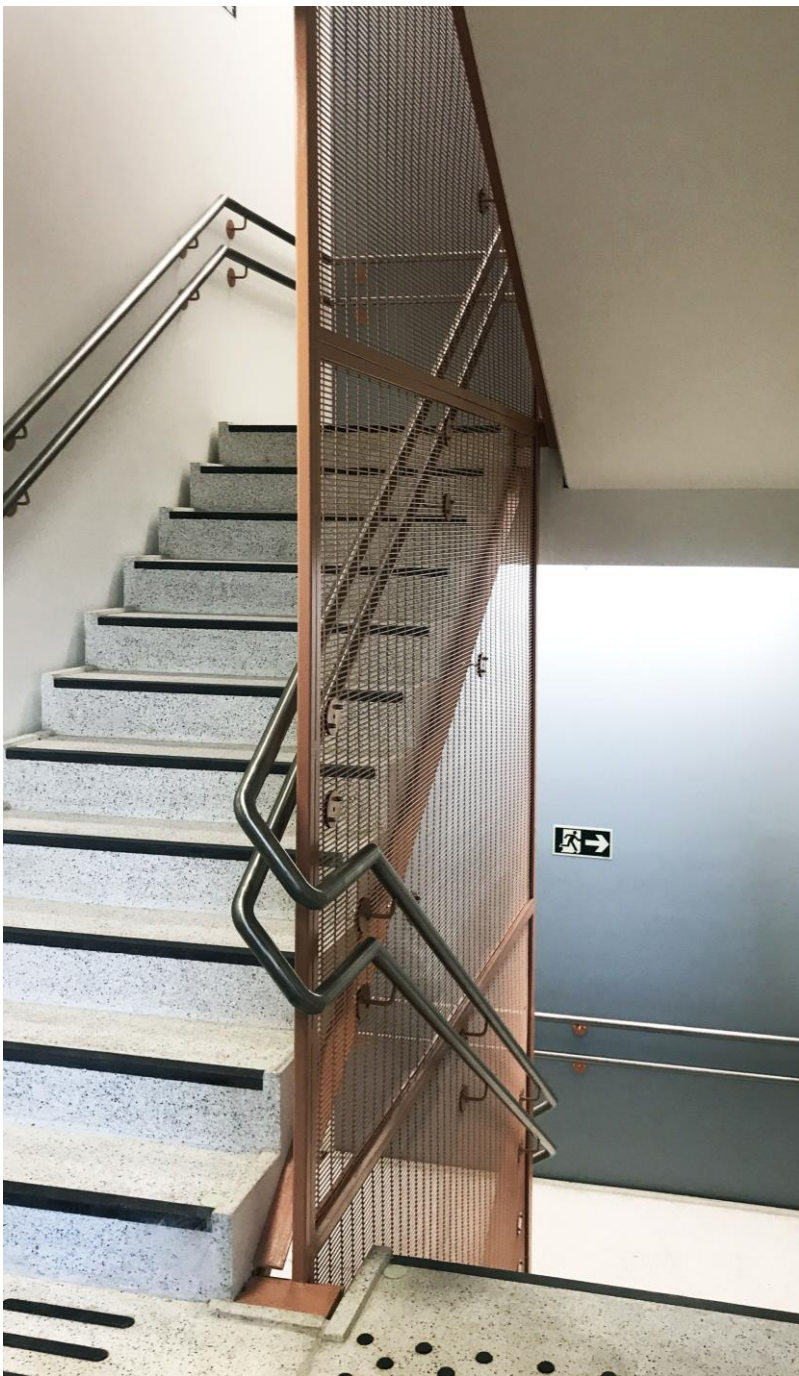
Farger og materialer

- Lune naturlig farger
- Naturlige materialer





BØLGEBLIKK



BØLGEBLIKK

Fasader og materialer

- Tegl, tre og aluminium





TAKK FOR MEG

