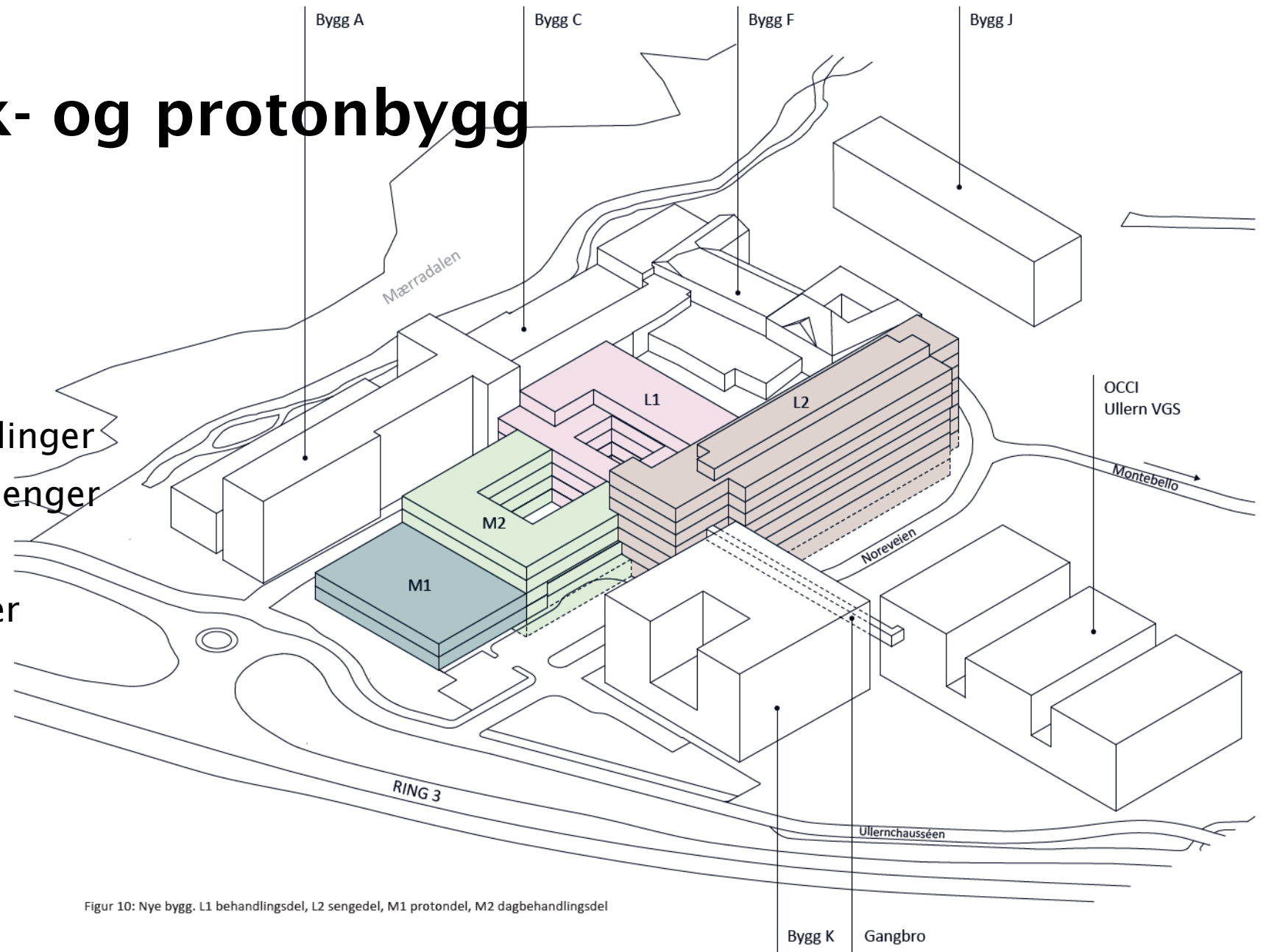


# Nytt klinikk- og protonbygg

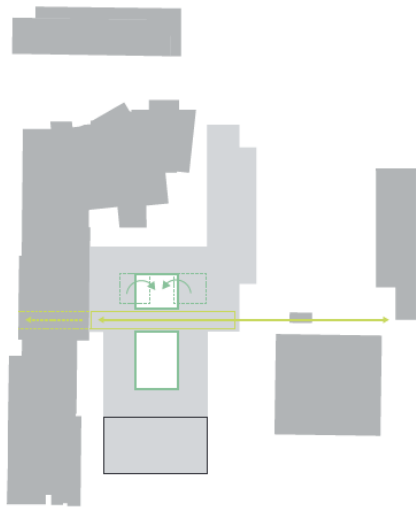
- L1 Behandlingsavdelinger
- L2 Poliklinikker og senger
- M1 Protonbunker
- M2 Klinikksfunksjoner



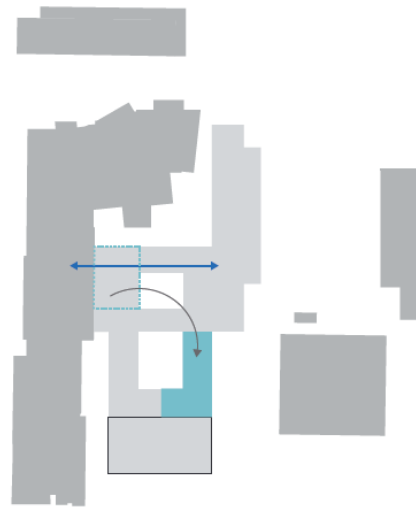
Figur 10: Nye bygg. L1 behandlingsdel, L2 sengedel, M1 protondel, M2 dagbehandlingsdel

# Prosjektutvikling

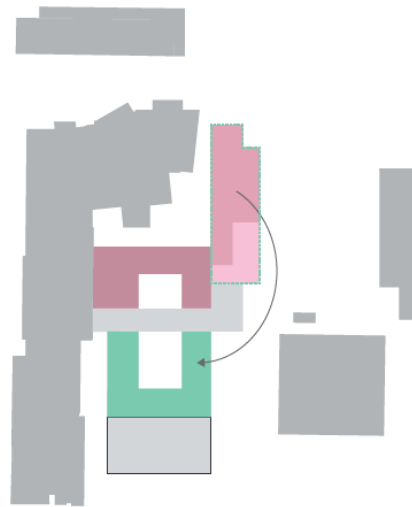
- Slå sammen klinikkbygget og protonbygget slik at de framstår som et bygg
- Optimalisere bygningsstrukturen
- Sørg for gode forbindelser til eksisterende bygg og god intern flyt



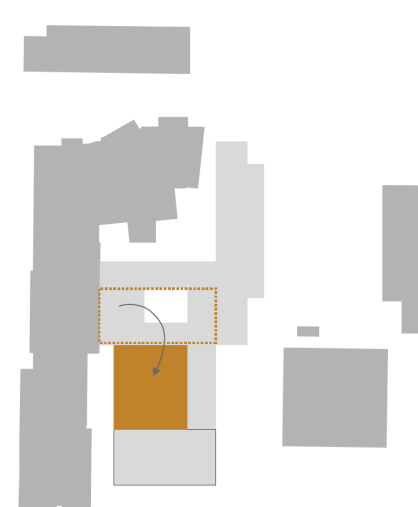
Figur 9.4: Lysgårder sammenslått og hovedgate etablert



Figur 9.5: Kantine flyttet og bakre pasientkorridor etablert

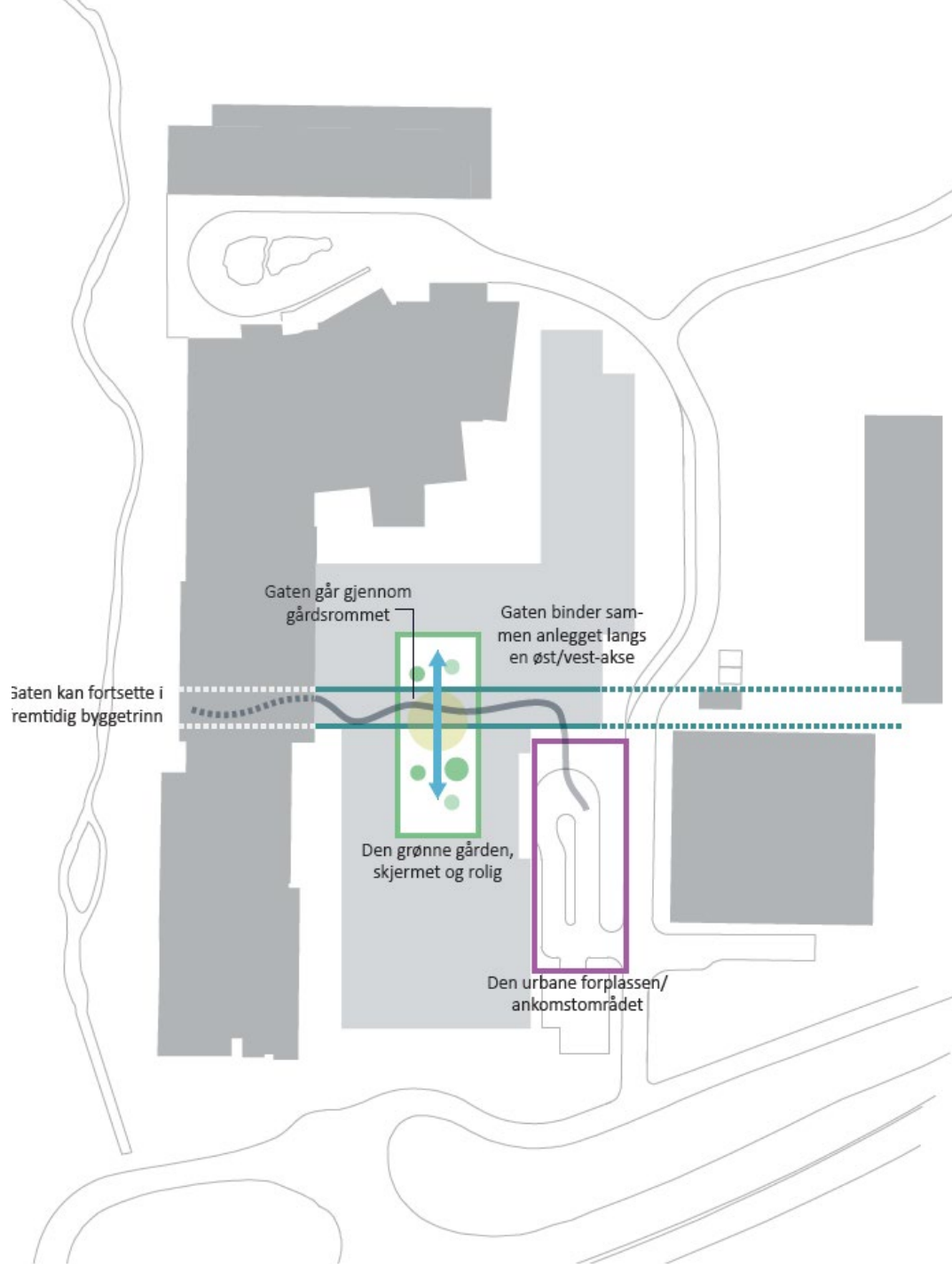
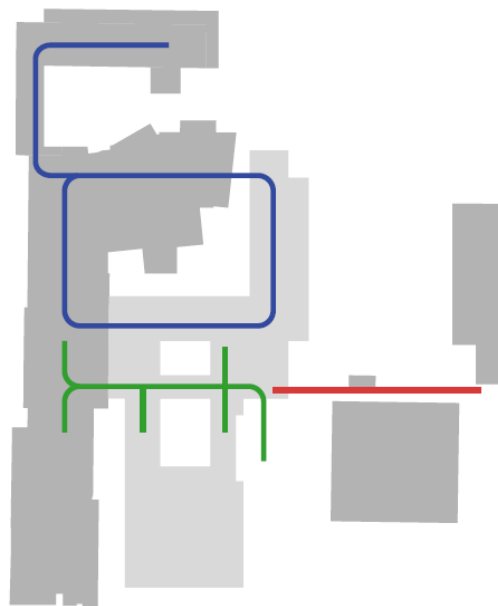


Figur 9.6: Dagbehandling/infusjon flyttet til M2, Post-OP/dagkirurgi til L2.



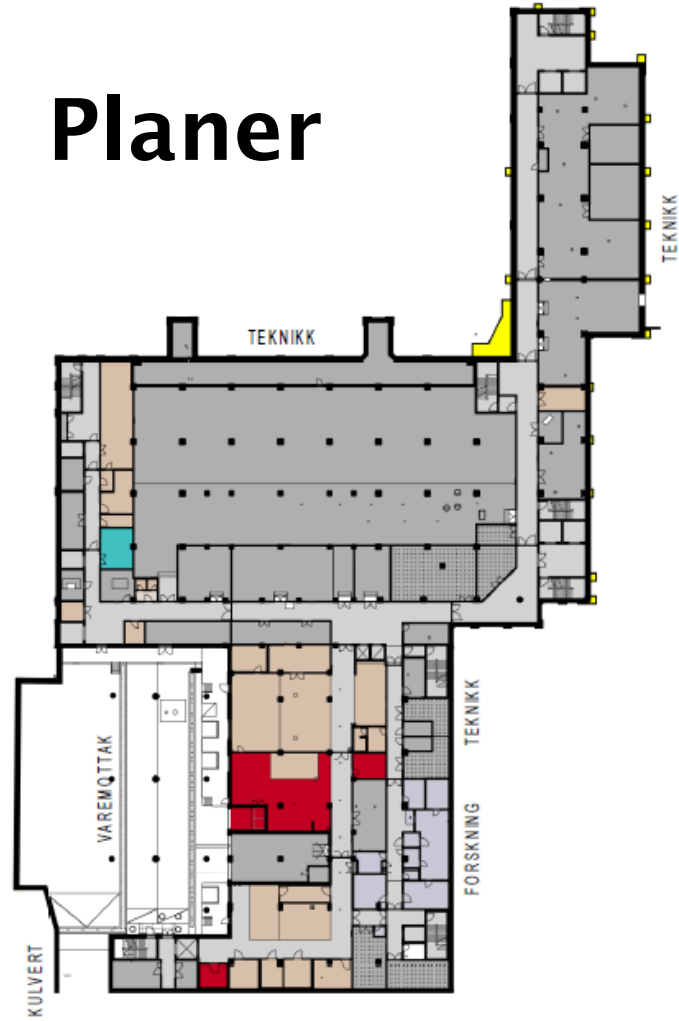
# Glassgata

- et kommunikasjonscenter  
over 4 etasjer

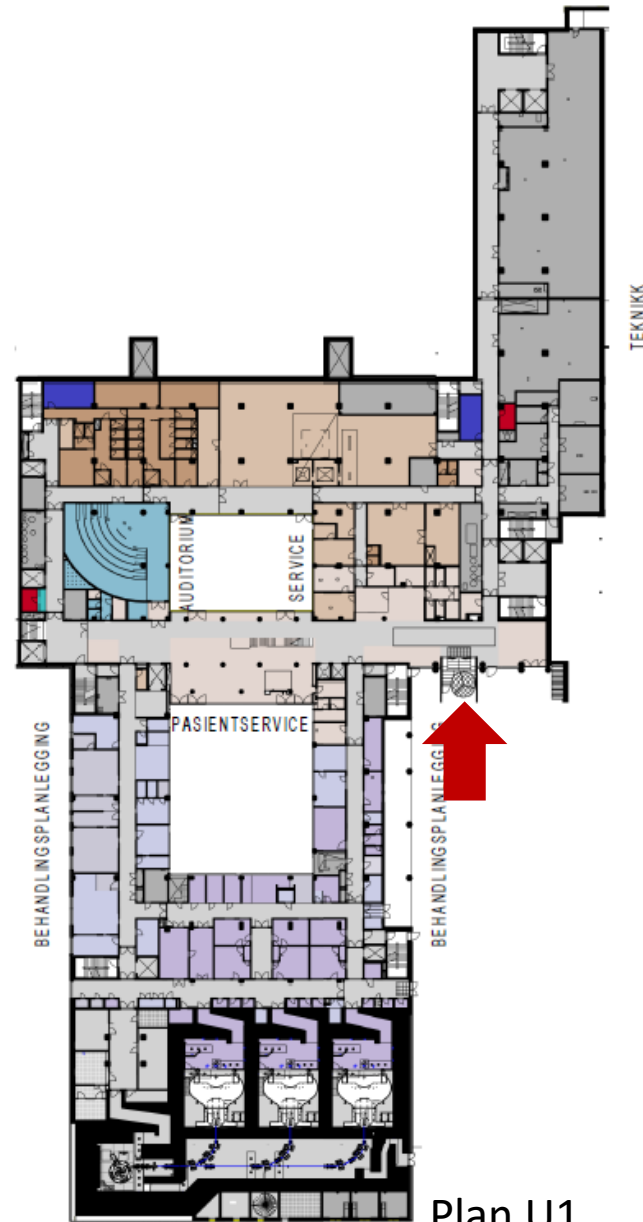




# Planer



Plan U2

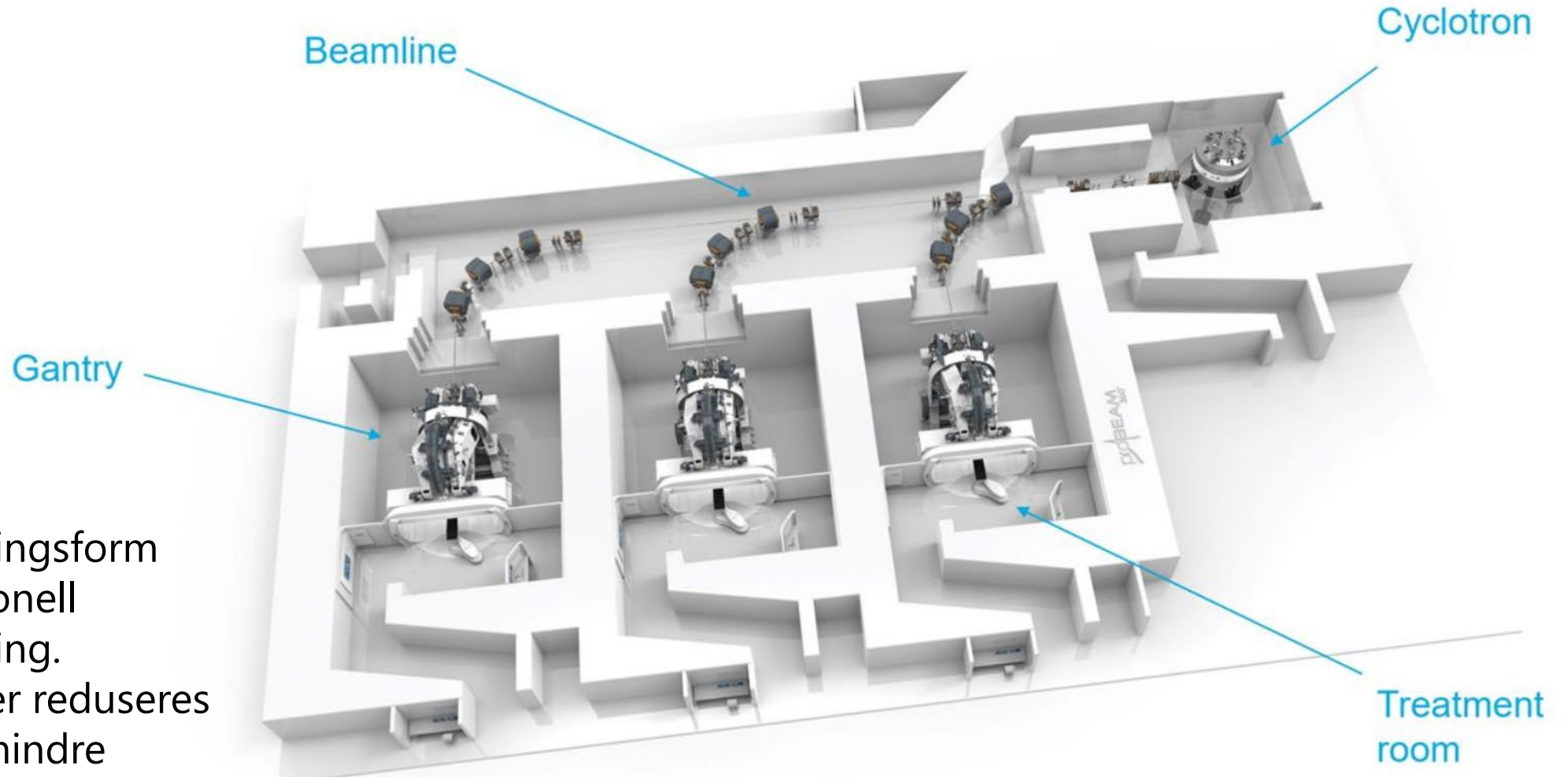


Plan U1

PROTONTERAPI BUNKER

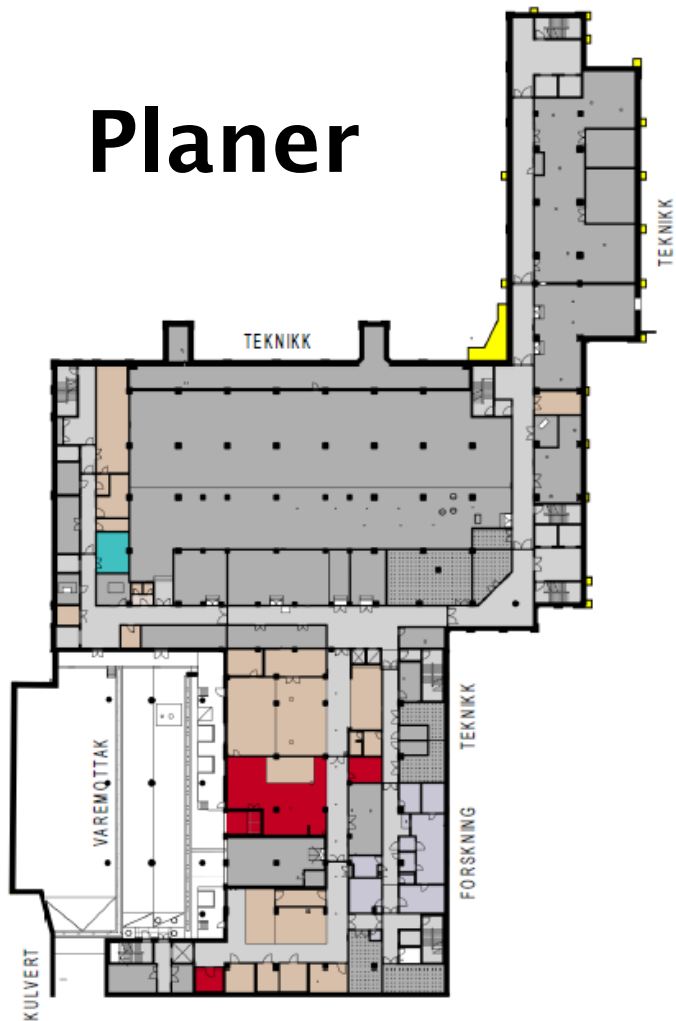
# Proton

Mer presis strålebehandlingsform enn konvensjonell strålebehandling. Langtidsskader reduseres på grunn av mindre stråling til det friske vevet.

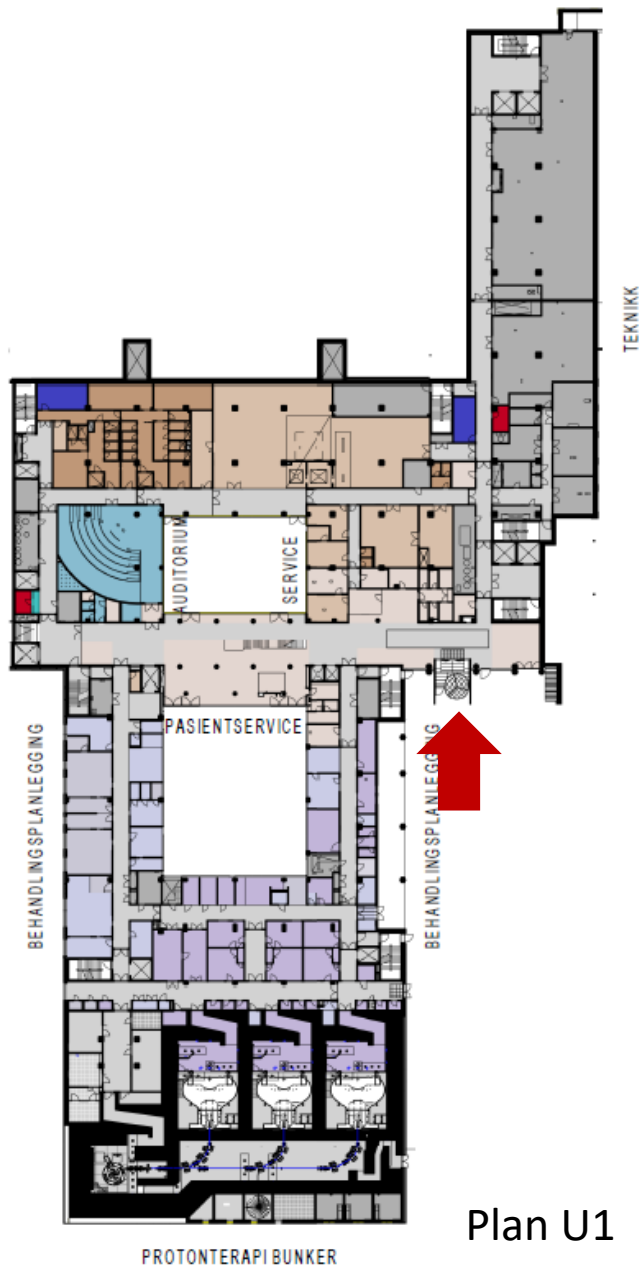




# Planer



Plan U2



Plan U1



Plan 1

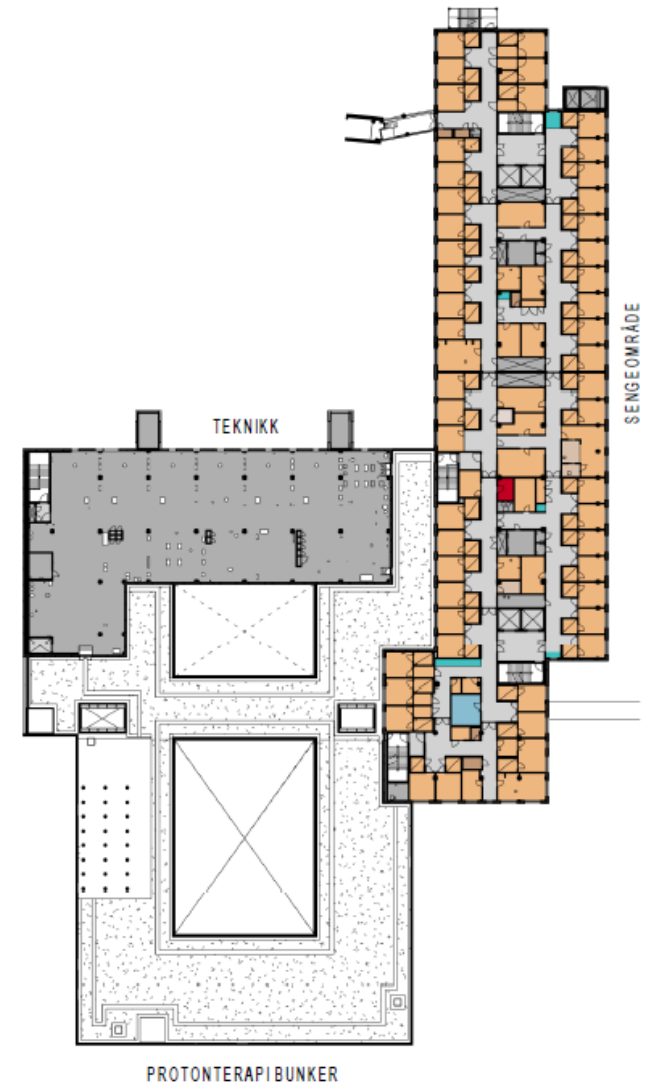
# Planer



Plan 2



Plan 3



Plan 4-6



# Interiørkonsept

# Skov



Sekundære farver



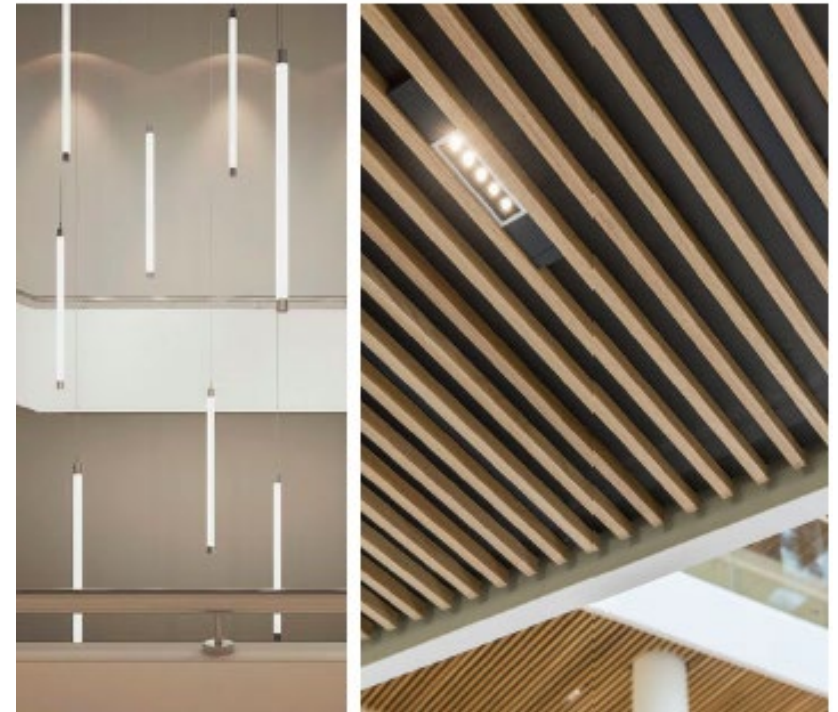
Primære farver



# Bjerg



# Fjord



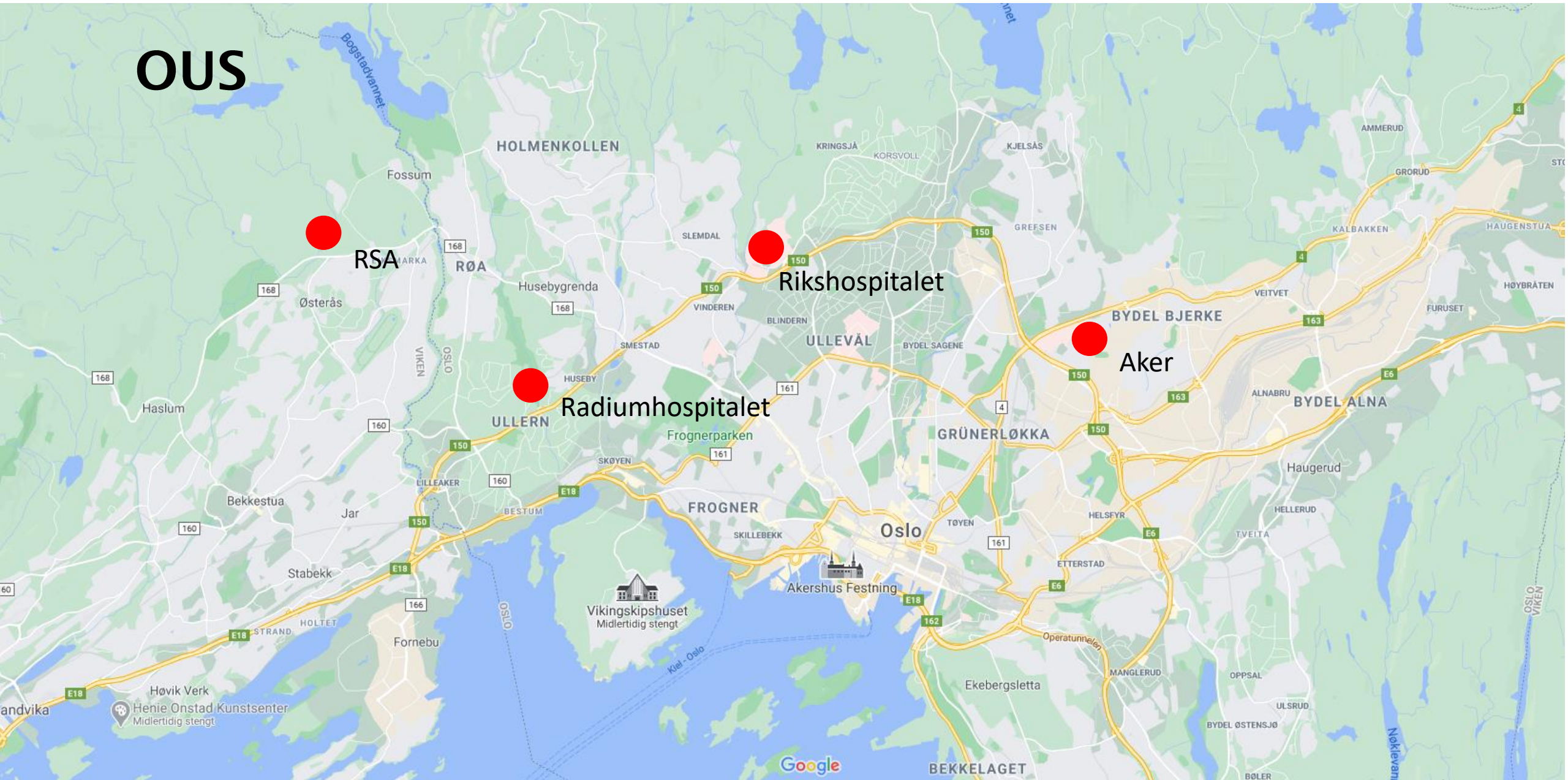
# Interiørkonsept





Nytt klinikk- og protonbygg Radiumhospitalet  
Sykehusutbyggingskonferansen 29 april 2021

# OSLO



# Organisering



**AART**

**Henning  
Larsen** —



- Prosjektorganisasjonen i Helse Sør-Øst RHF (byggherre) har ansvaret for planlegging, gjennomføring og bygging.
- Helse Sør-Øst RHF har leid inn ressurser fra Sykehusbygg HF til prosjektorganisasjonen og det ledes av prosjektdirektør Dag Bøhler.
- Norconsult er hovedrådgiver og har ansvar for alle tekniske fag
- AART, Henning Larsen og Momentum har sammen ansvaret for arkitektfaget
- Samlokalisert på Skøyen sammen med Sykehusbygg
- Tett daglig løpende kontakt mellom alle parter

*Flere firmaer; ett team*

# Gjennomføringsmodell

- Tidligere gjennomført skisseprosjekter
- Timebasert prosjekteringsavtale med fasedelte budsjetter
- Byggherrestyrte delte entrepriser
- Primært utførelsesentrepriser
- Tett bygg og mindre tekniske entrepriser som totalentrepriser



# Formål

## Eksisterende situasjon

- Nedslitt bygningsmasse
- Mindre effektiv drift

## Målsetting

- Del av OUS som spesialisert elektivt kreftsykehus .
- Lokale, regionale og nasjonale funksjoner
- Bla. samle all onkologi og kirurgi innen brystkreft, prostatakreft og gynekologisk kreft .
- Forskning.



Radiumhospitalet 2018

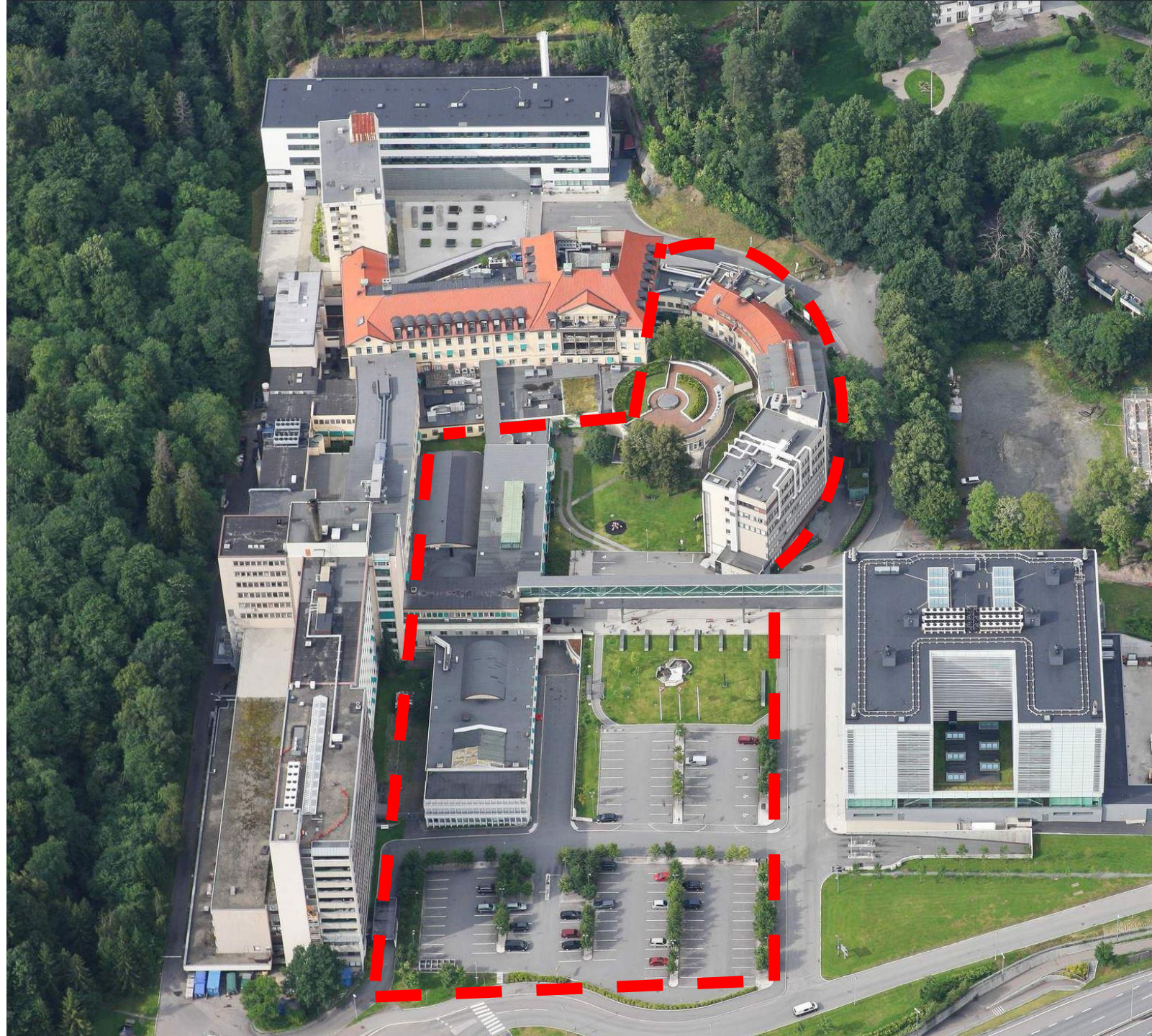
# Prosjektet

- 44.000 m<sup>2</sup> nytt sykehus
- 155 senger
- Tunge undersøkelses- og behandlingsavdelinger
- Poliklinikker
- Protonbehandling
  
- Ny adkomstplass
- Ny hovedinngang og vestibyle
  
- Tilknytning til forskning er viktig
- Elektivt sykehus uten akuttfunksjon



# Tomten

- Trang tomt
- Bygging tett inn til eksisterende sykehus i drift
- Lite areal til drift av byggeplassen
- Kompliserte grunnforhold



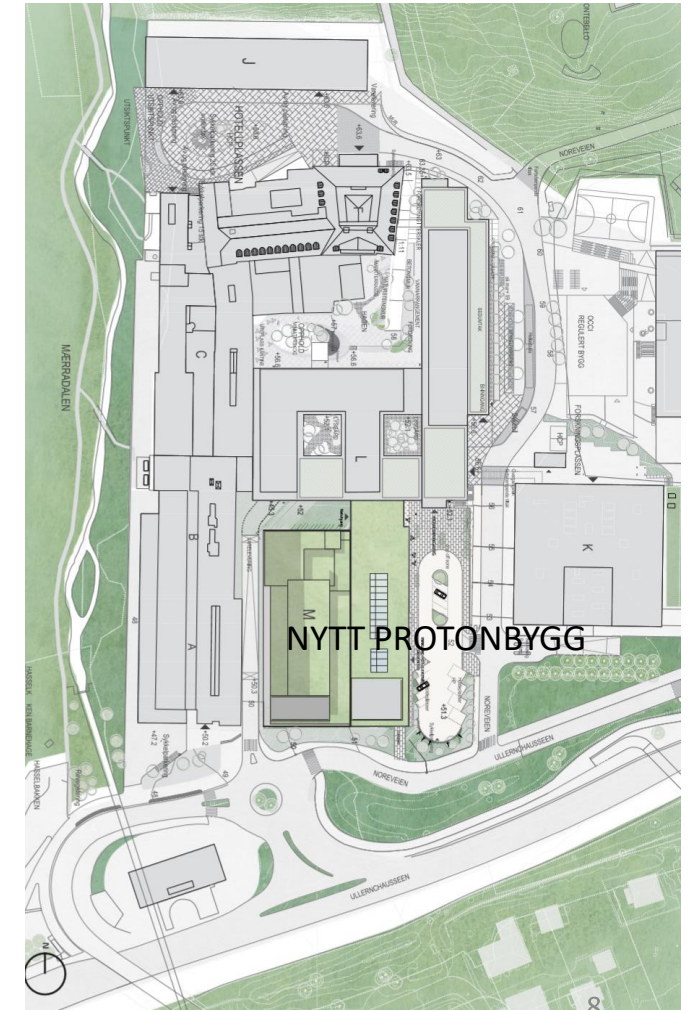
# Skisseprosjekt

To skisseprosjekter forel :

- Nytt Klinikkgbygg, Link Arkitekter
- Protonbygg, Arkitema

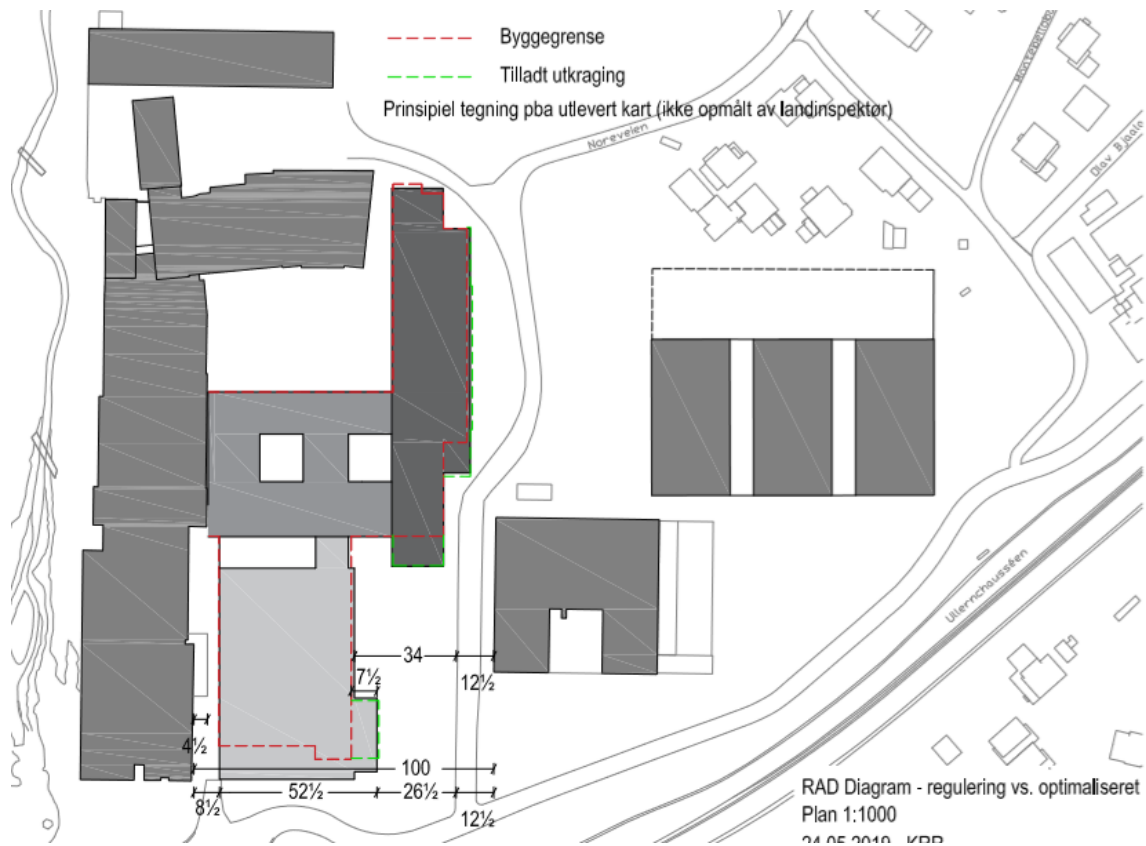
Disse var utviklet delvis uavhengig av hverandre. Protonprosjektet ble satt i gang senere

V rt oppdrag er fra forprosjekt omfatter begge delprosjekter.

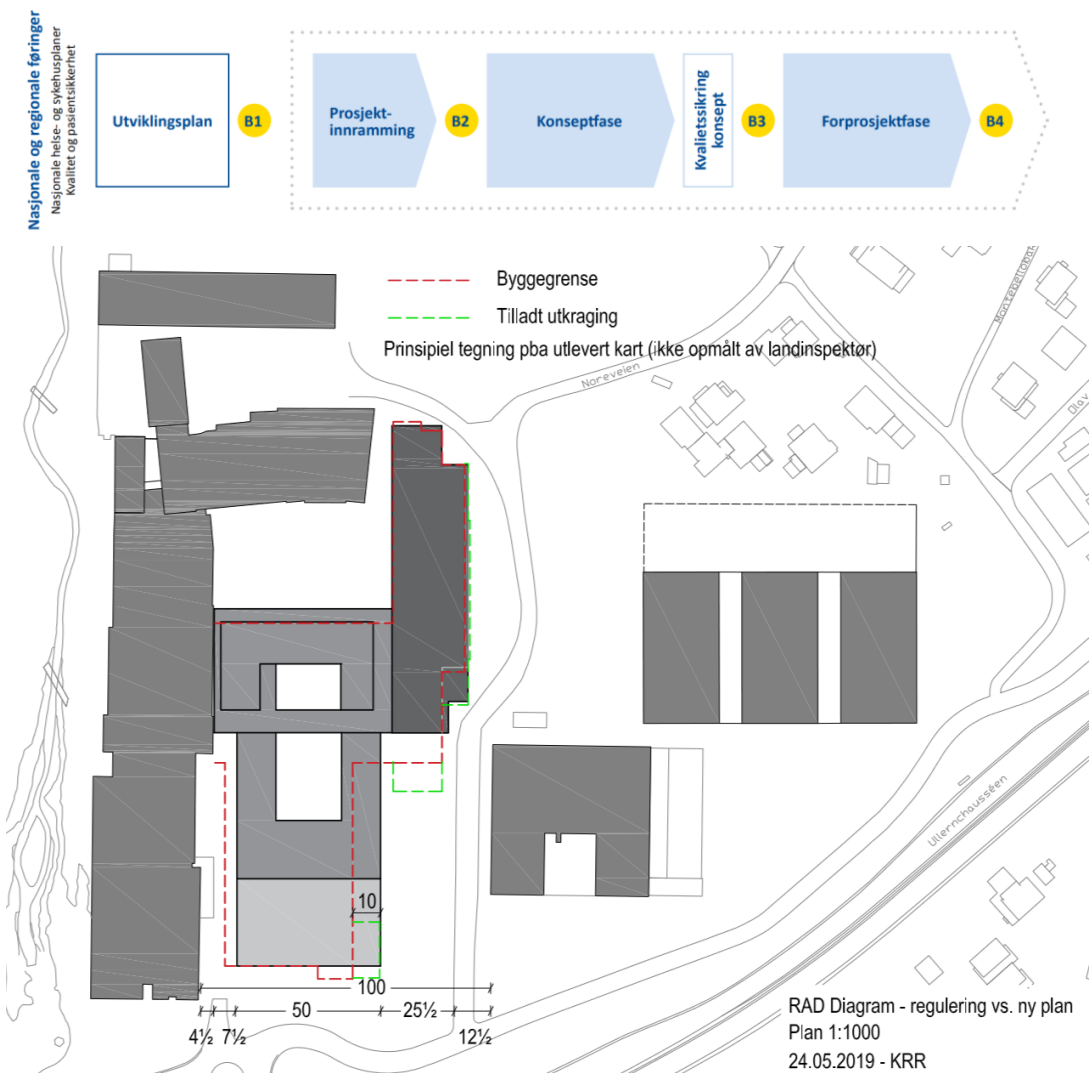




# Prosjektutvikling



Prosjektet 2018 – skisseprosjekt



Prosjektet mai 2019 – forprosjekt

Nasjonale og regionale føringer  
 Nasjonale helse- og sykehusplaner  
 Kvalitet og pasientsikkerhet





