



Arkitektforum 05.06.19

Anne-Grethe Fagsjef

Pårørende- alliansen

Paraplyorganisasjon

for pårørendeområdet

22 medlemsorganisasjoner
380 000 medlemmer eller
ansatte

akan
KOMPETANSESENTER

AOLARM
BRUKER- OG PÅRØRENDEORGANISASJON
FOR ÅPENHET OM RUS OG BEHANDLING

ALS
NORSK STØTTEGRUPPE

UNGkreft
for unge kreftrammede og pårørende

ps ● PÅRØRENDE
● SENTERET

Helse
fagarbeideren

NorgesGruppen

Pensjonistforbundet

**SPILLAVHENGIGHET
NORGE**

NORILCO

LUPE

LHL
Landsforeningen for
hjerte- og lungesyke

LHL Hjerneslag
LHL Astma og allergi

SPOR
NSFs FAGGRUPPE FOR SYKEPLEIERE
INNEN PSYKISK HELSE OG RUS

Nasjonalt senter for
erfaringskompetanse
innen psykisk helse

Pårørende i
Telemark - LPP
Telemark

PIO - Pårørendesenteret
i Oslo

**Nasjonalforeningen
for folkehelsen**

ivareta
-pårørende berørt av rus

Brystkreftforeningen

Vårt oppdrag

Pårørendealliansen skal være en **aktiv pådriver** i utformingen av en pårørendepolitikk i Norge som sidestiller alle pårørendegrupper.

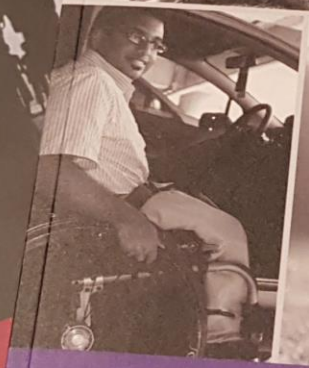
Pårørendealliansen skal være **kunnskapsbasert** og innhente kunnskap fra å samarbeide med nasjonale og internasjonale organisasjoner og fag- og forskningsmiljøer

Oppdrag fra Helsedirektoratet :

«Fortsatt kunnskapstilførsel og **synliggjøring av utfordringsbildet for pårørendes felles utfordringer**»



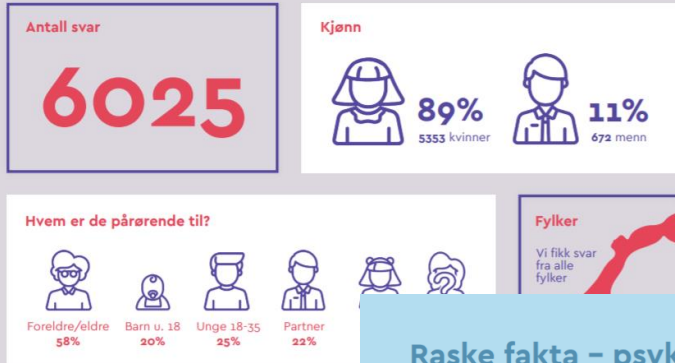
- 800 000 i en pårørende situasjon til enhver tid
- Beregnes å bidra med 110 000 årsverk verdt minst 40 milliarder kroner
- Som er nær 50 % av omsorgen



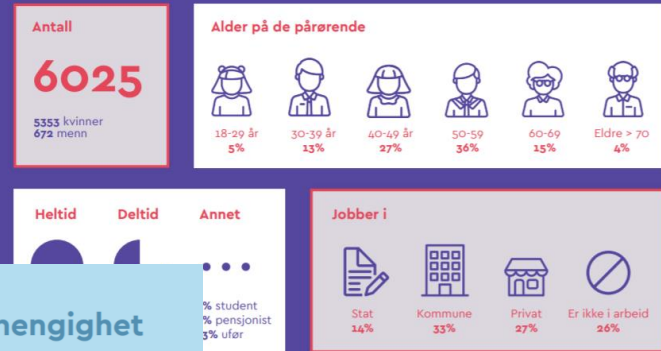
Pårører
2016

Pårørendeundersøkelsen
2017

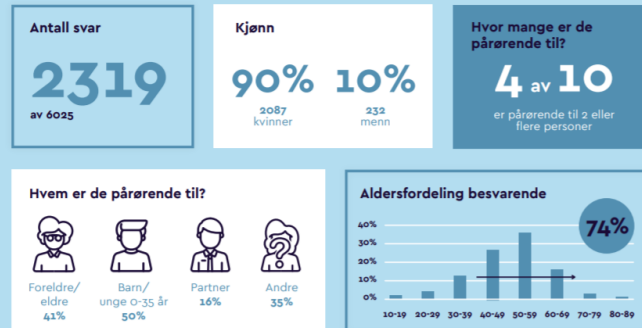
Resultater – raske fakta



Raske fakta – pårørende i arbeidslivet



Raske fakta – psykisk helse og avhengighet



Vi deler utfordringen med andre

- Samme utfordringer i andre land med høy arbeidsdeltakelse
- Europas og mange lands velferdssystemer utfordres
- Viktig å delta i nettverk og dele kunnskap



EUROCARERS

EUROPEAN ASSOCIATION
WORKING FOR CARERS



Pårørendealliansen

Våre mål

- Politisk innflytelse
- Forholdet til helse og omsorgstjenestene for pårørende i alle aldre
- Pårørendes egne behov og ressurser
I samfunnet på alle måter og arenaer som angår pårørende i ulike livsfaser
- Internasjonalt samarbeid



Hver livsfase sine utfordringer

- Barn og unge
- Ung pårørende
- Voksen
- Eldre

Livsfase

Hva kan/vil de gjøre
Fremtidsutsikter



Hva kan vi bidra med?

Pårørendesrolle

Har et annet perspektiv – eller andre briller på

Ofte tett på brukeren/ pasienten

Har ikke noe naturlig sted å gi tilbakemelding – viktig å være med i overordnede råd

Sårbar fase

Sikre trygghet

Skape tillit



Pårørende i krise vil ikke alltid vite hva de skal spørre om og at de på grunn av krisereaksjoner kan ha nedsatt evne til å ta inn informasjon.

- Akutfase
- Behandling - innlagt
- Ved livets slutt

Tilrettelegging for en uformelle ansatte

Fysisk utforming

- Sammen med pasienten
 - Sammen med familien og pasienten
 - Alene/rom – samtale rom – sone for pårørende
-
- Parkering og dimensjonering og plassering
 - Merking av avdeling
 - Tilgang på : internett, mat drikke mv
 - Praktisk informasjon



Pårørendevennlig sykehus / sykehjem



[Forside](#) [Styret](#)



Arkitektur for trivsel

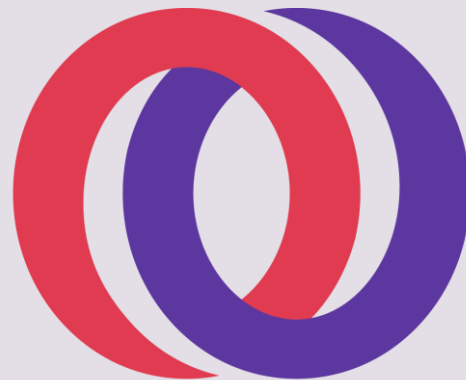
Maggie døde i 1995. Ektemannen Charles Jencks videreførte alle ideene hennes, og i 1996 sto det første Maggie's Cancer Caring Centre ferdig, i Edinburgh.

Både Maggie og ektemannen Charles Jencks, som er en kjent arkitekturkritiker, var overbevist om at god arkitektur er viktig for at mennesker skal trives.

Bygningene som huser sentrene er derfor tegnet av ledende arkitekter, som Frank Gehry, Zaha Hadid og Richard Rogers. Det norske arkitektkontoret Snøhetta har tegnet senteret i Aberdeen (bildet), som åpnet i 2013.



Takk for oppmerksomheten



Pårørendealliansen

