

Tønsberg, 23.09.2021

Hvordan skape helende rom

Hvordan skape helende rom når....



Foto: Krzysztof Rutkowski



...du tidvis føler deg bundet på hender og føtter?



Foto: Shutterstock



«Kan man kurere sindssyge med skønhed....?»

1860, M. G. Bindsbøll, arkitekt



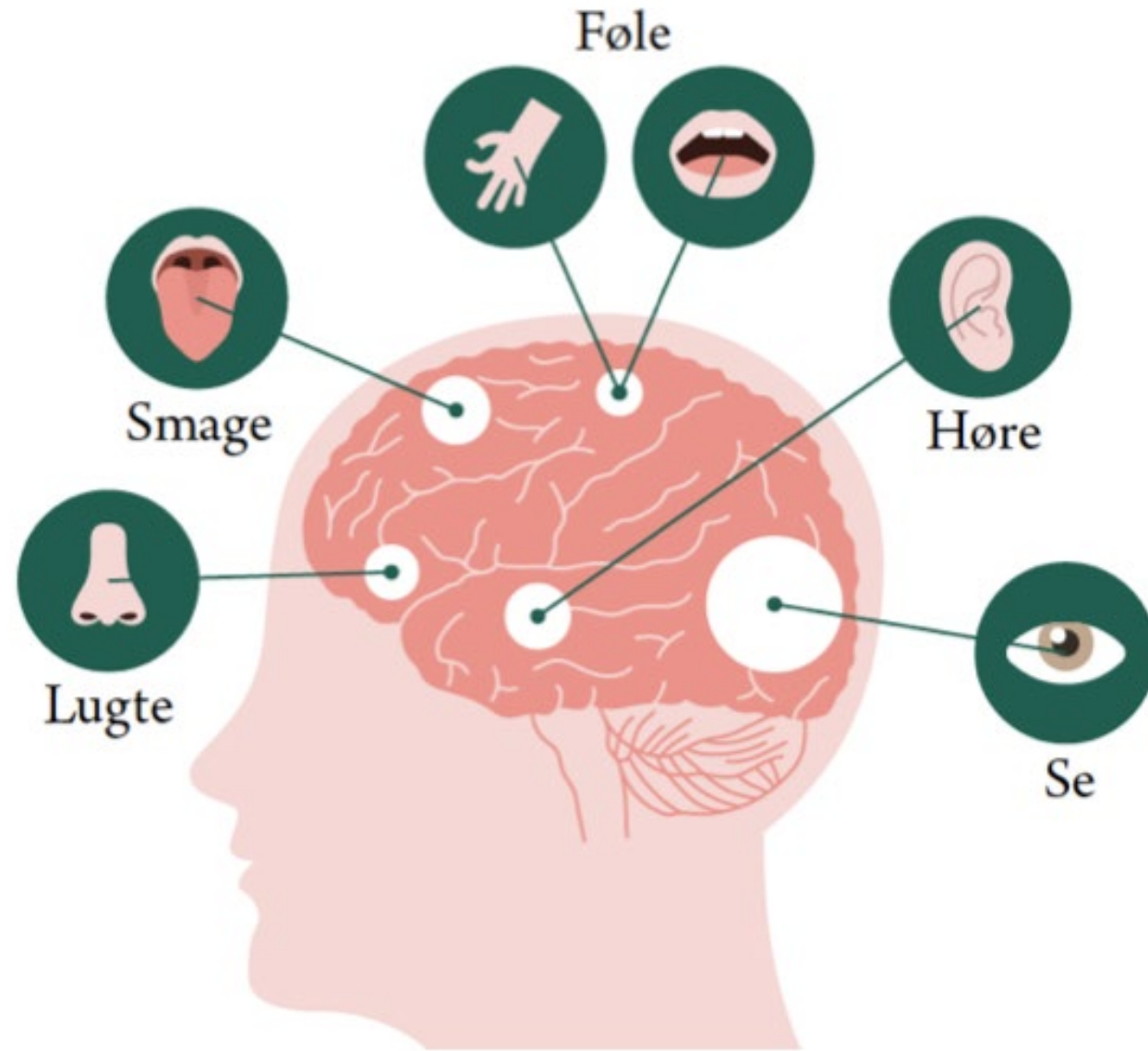


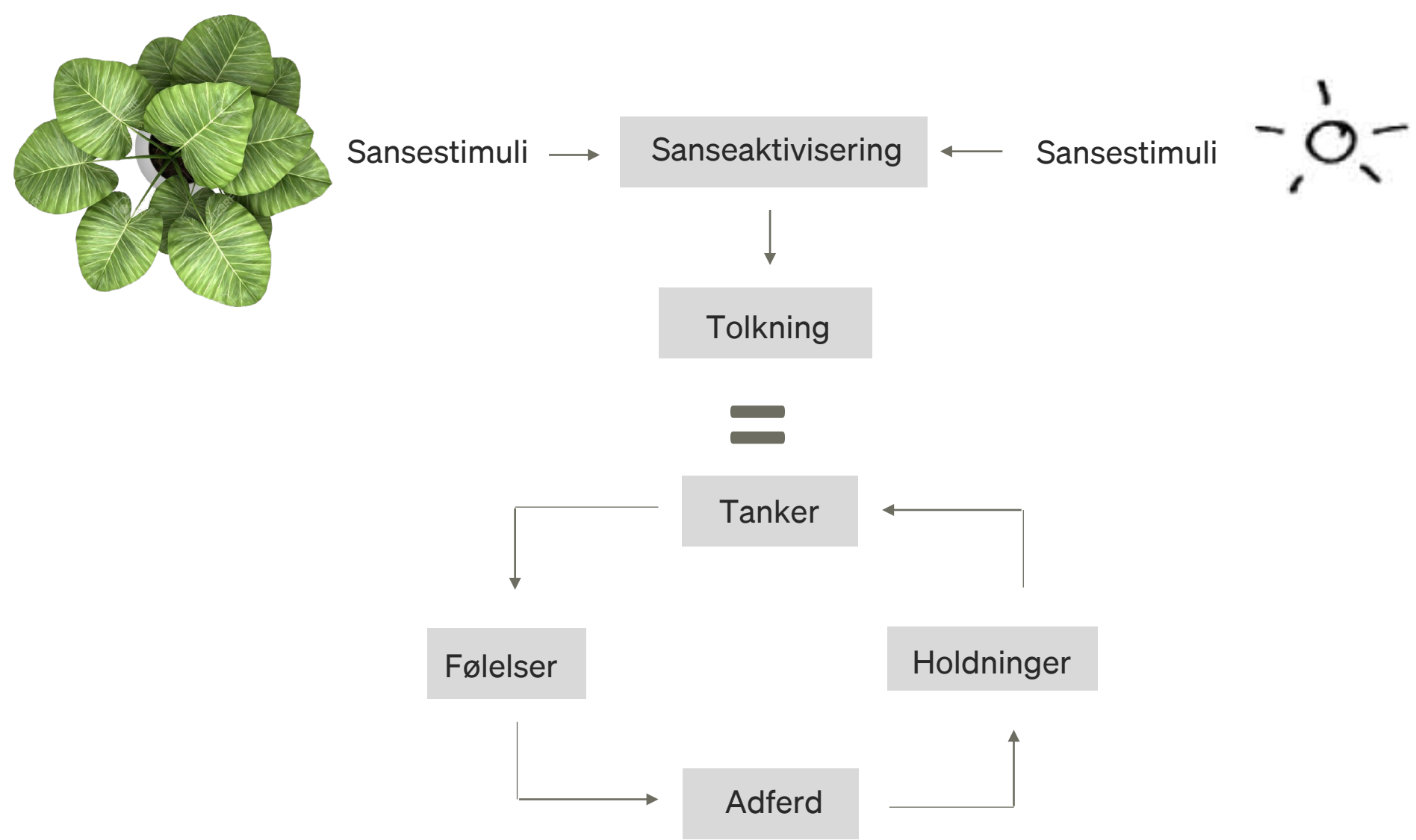
Den menneskelige skala

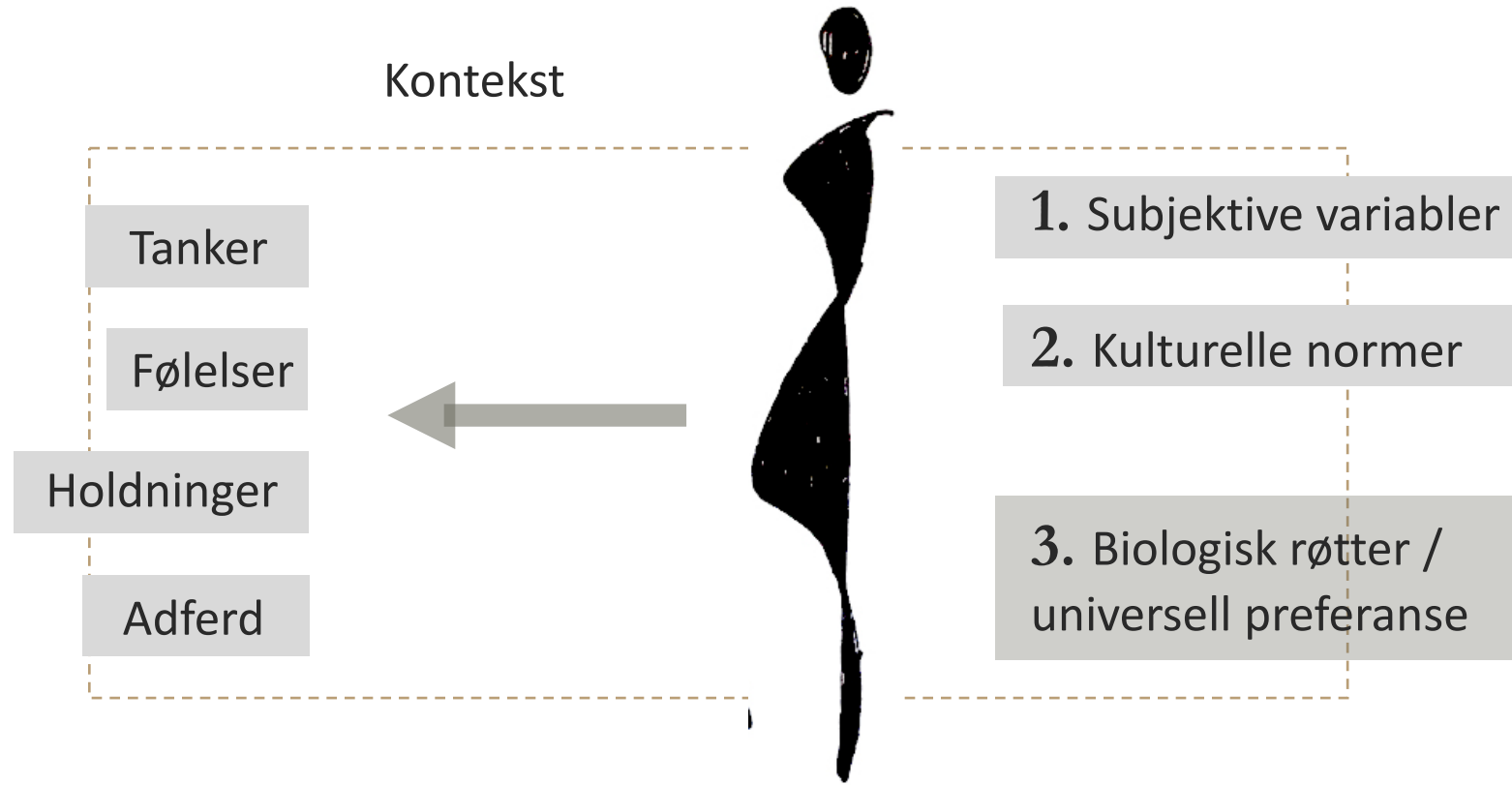




Sansene våre:









Omgivelsene påvirker oss:



Orden, sammenheng,
helhet
Moderat kompleksitet



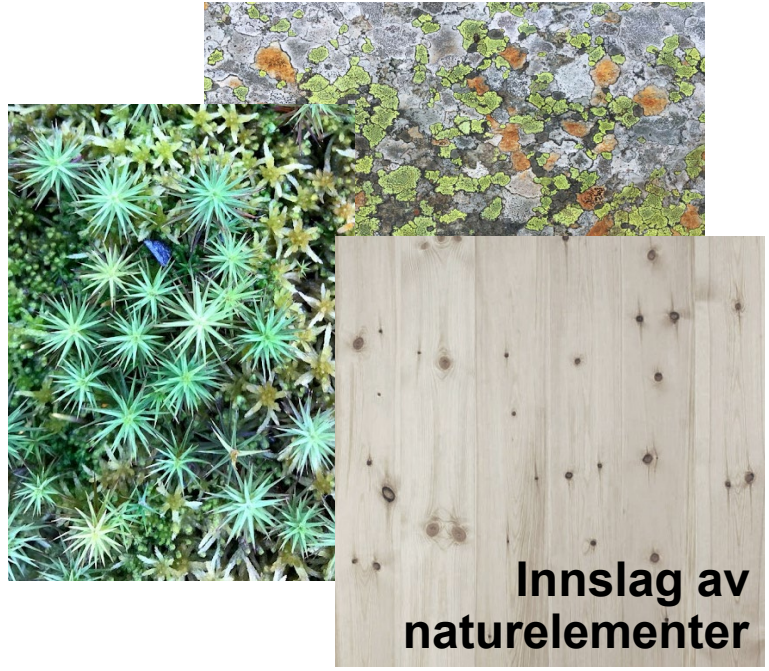
Åpent
Utsyn
Dagslys



Harmoni og balanse



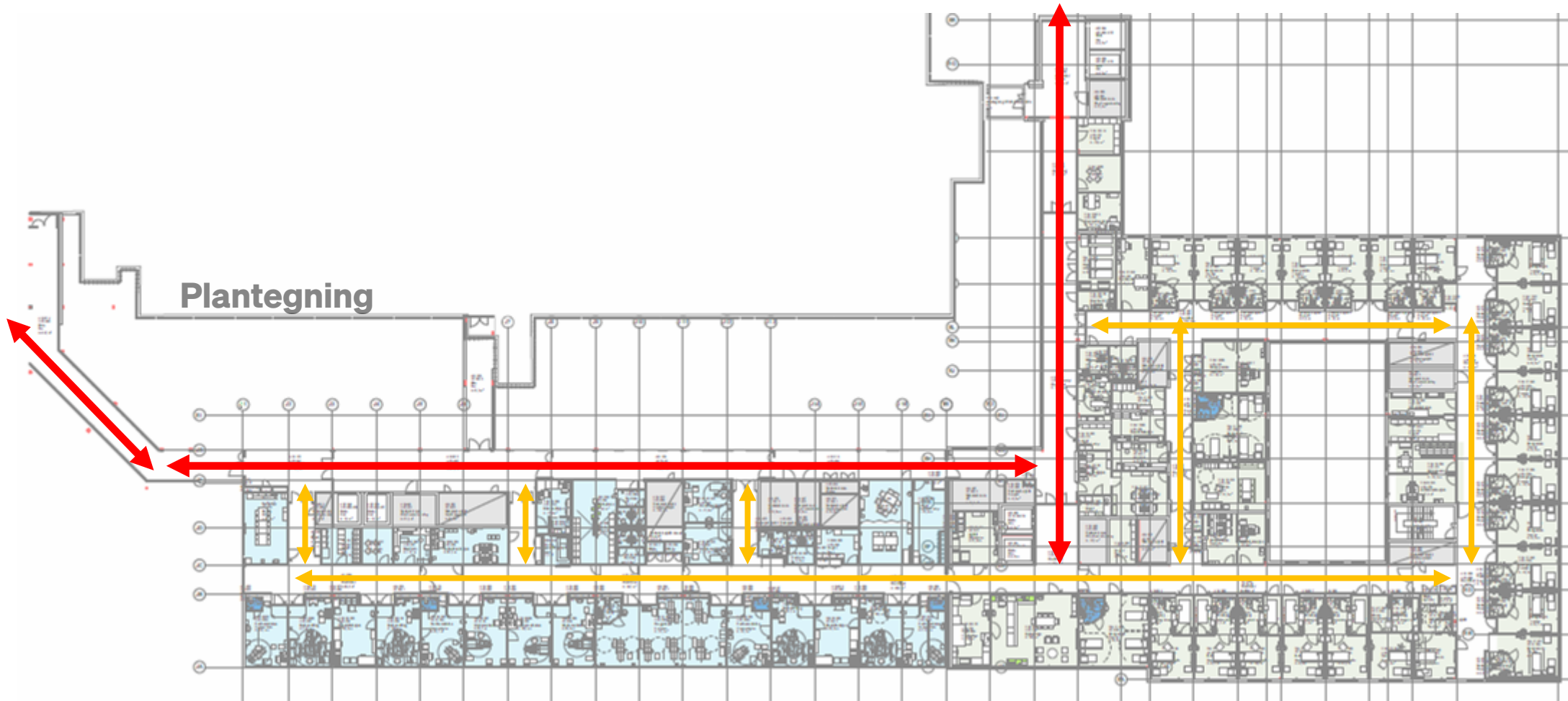
Godt vedlikehold



Innslag av
naturelementer



Orden / moderat kompleksitet

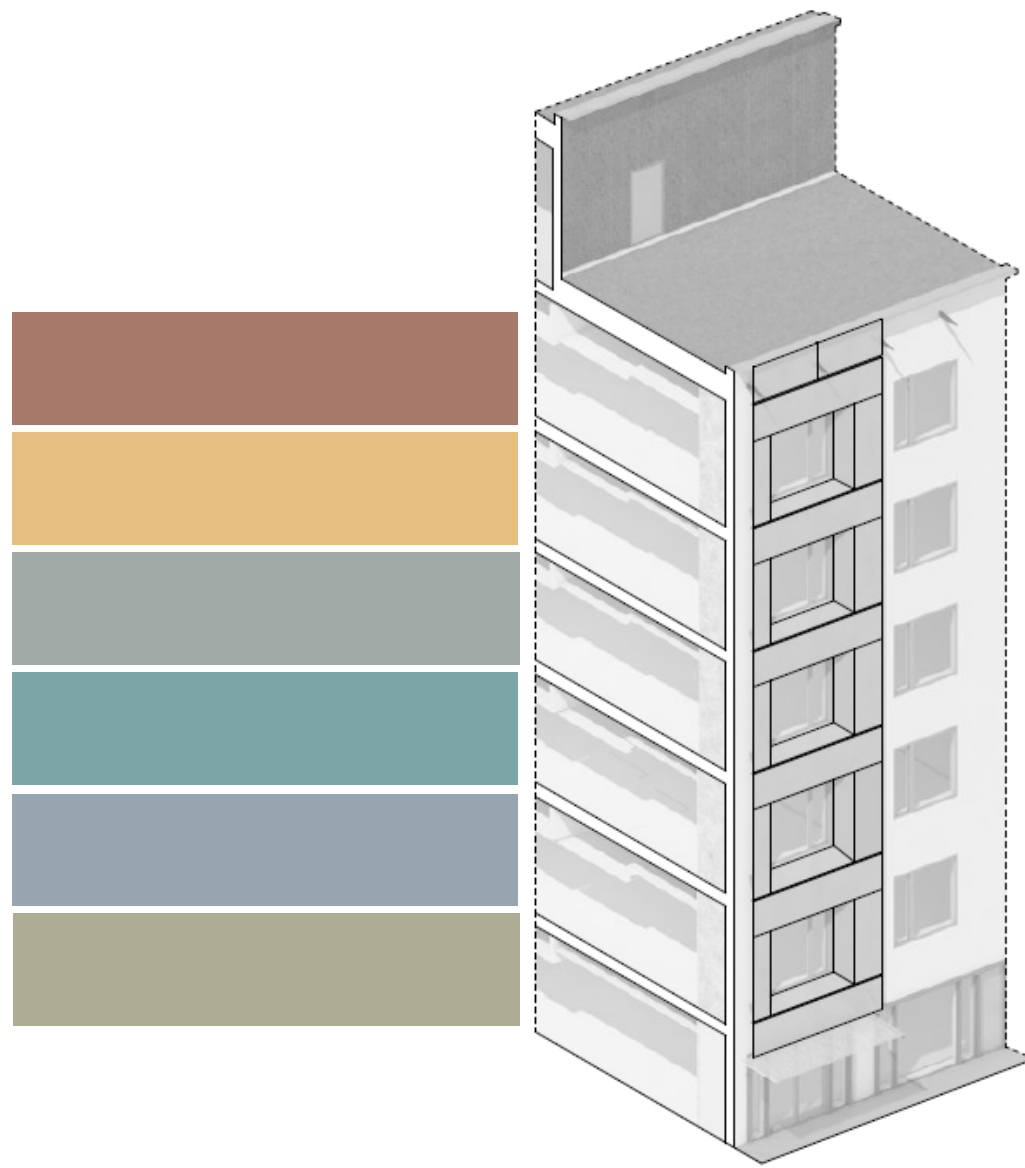




Helhet / Harmoni / Balanse



Foto: Krzysztof Rutkowski





Utsyn / Innslag av Naturelementer





Utsyn





Utsyn – også for de «små» pasientene





Enerom - Komfort / kontroll

- Privatliv / verdighet / velge å være sosial
- Mulighet og plass for overnatting for pårørende
- Lavere andel feilmedisinering
- Hjemliggjøring
- Bedre kommunikasjon mellom pasient og personale





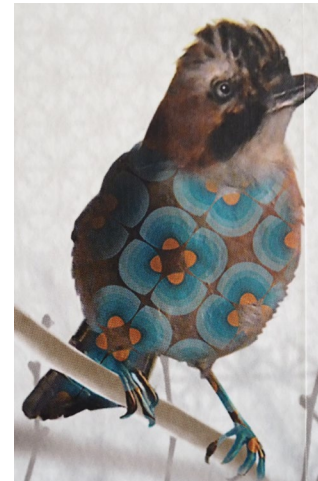
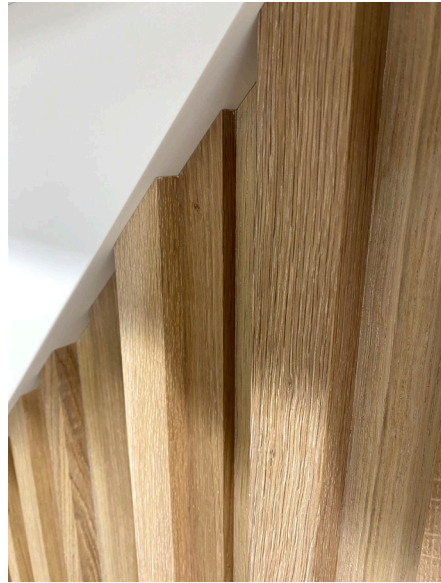
Orden / Harmoni / Balanse



Foto: Krzysztof Rutkowski



Innslag av naturmaterialer





Innslag av natur(materialer)



Foto: Krzysztof Rutkowski



Foto: Krzysztof Rutkowski



Innslag av natur(materialer) - avinstitusjonalisere



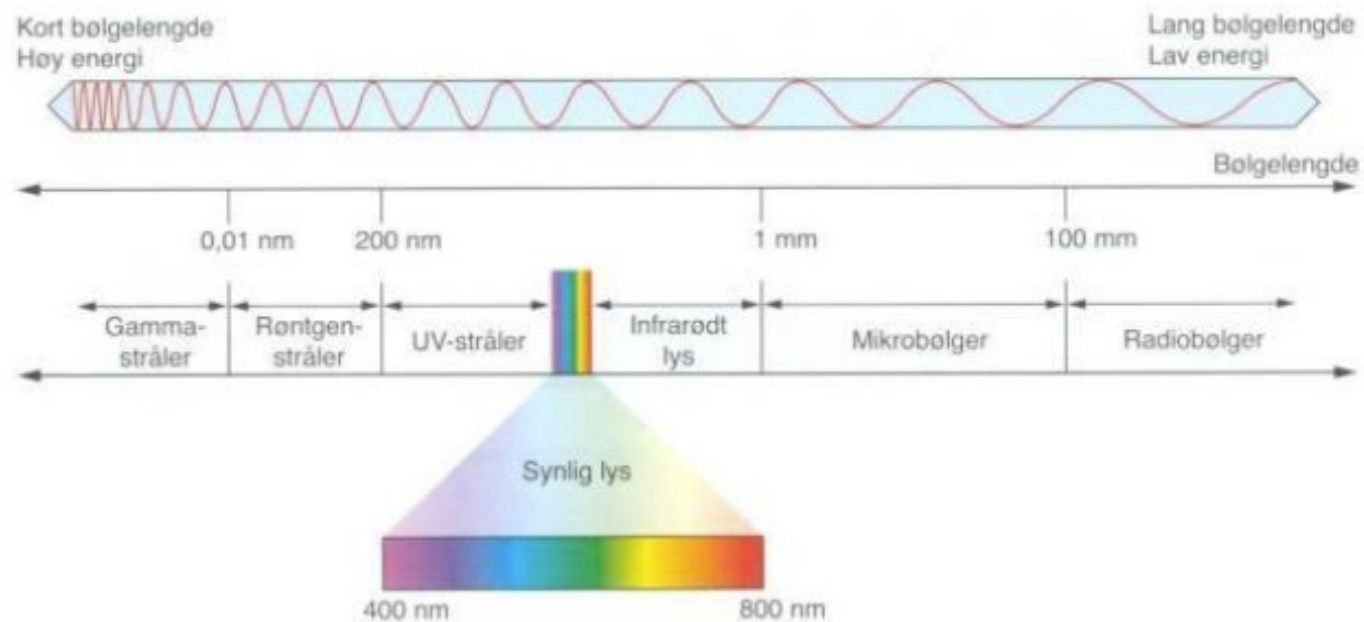
Foto: Krzysztof Rutkowski



Farger og lys



Farger og lys



× Hvilken farge ser vi?

Hvitt lys har alle farger
En blå flate absorberer alle farger unntatt blått
En blå flate reflekterer blått





Farger / materialer – harmoni og balanse





Farger / materialer – harmoni og balanse





Farger / materialer – harmoni og balanse





«Både kropp og sjel blir triste i hermetikk
Sjelen fryder seg i det vakre og utfordrende!»

Per Fuggeli



Takk for meg!

Ane Wierli Nilsen
Interiørarkitekt MNIL
922 43 507
awn@linkarkitektur.no

LINK arkitektur
linkarkitektur.com

LINK Arkitektur

Vi skaper rom for bedre liv